



福建省伟超市政园林规划设计院有限公司

图 纸 目 录

工程编号		工程名称	石狮市一县一溪一特色乡村振兴精准提升（一期）项目 一蚶江沟基础设施与生态整治建设项目	专业	园林结构
				专业分项	
2025年07月		项目名称	滨海景观带景观提升工程一驿站一、二结构施	设计阶段	施工图
				共 1 页	第 1 页

序号	图 号	图 纸 名 称	图 幅	备 注
1	JG-01	结构设计总说明(一)	A2	
2	JG-02	结构设计总说明(二)	A2	
3	JG-03	项目危险性较大的分部分项工程清单	A2	
4	JG-04	驿站一基础平面布置图及地梁平法施工图	A2	
5	JG-05	驿站一墙柱平面布置图	A2	
6	JG-06	驿站一屋面层板结构平面布置图	A2	
7	JG-07	驿站一屋面层梁平法施工图	A2	
8	JG-08	驿站二基础平面布置图及地梁平法施工图	A2	
9	JG-09	驿站二墙柱平面布置图	A2	
10	JG-10	驿站二屋面层板结构平面布置图	A2	
11	JG-11	驿站二屋面层梁平法施工图	A2	
12				
13				
14				
15				
16				
17				
18				
19				
20				
21				
22				

出图章	注册章
-----	-----

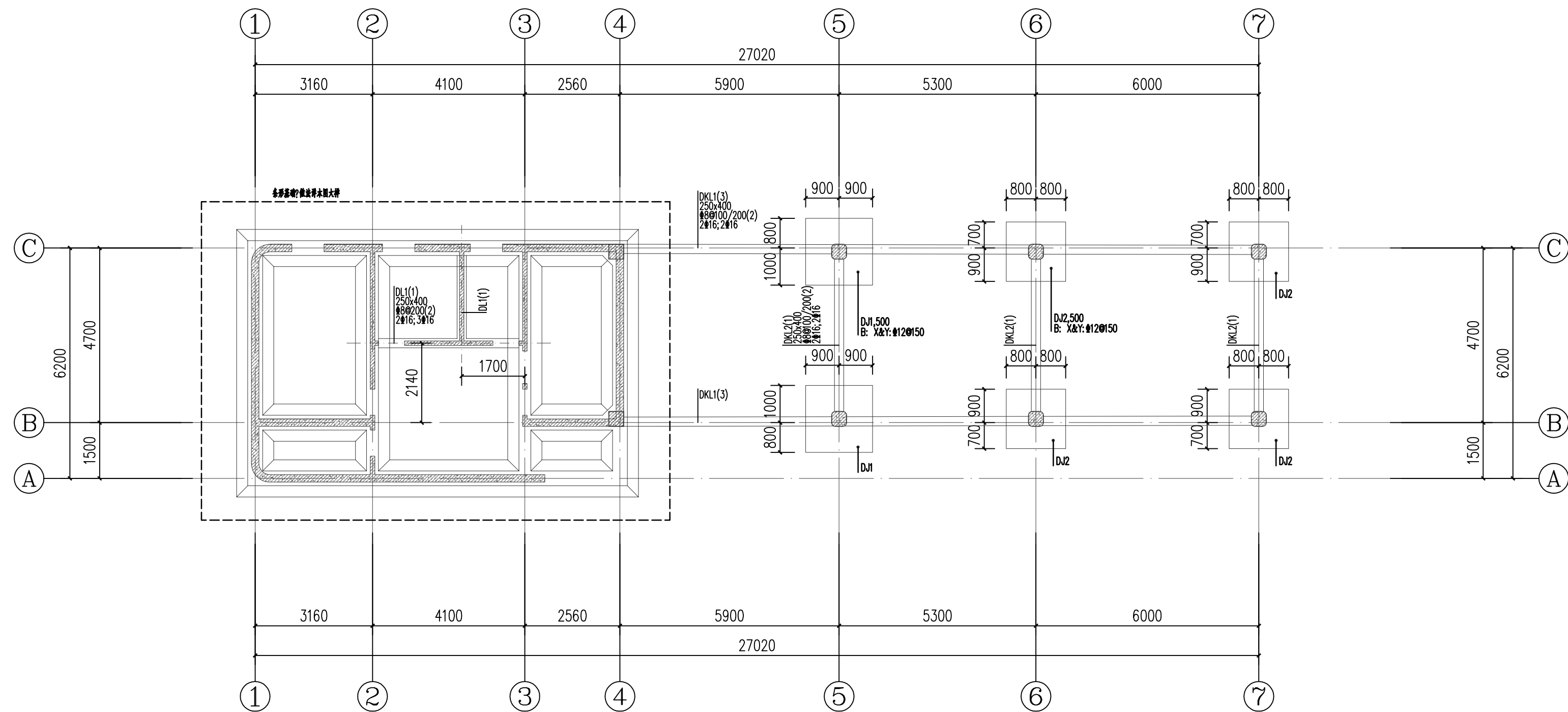


项目负责人 何志敏

专业负责人 张钰集

填表人 张钰集

[illegible]

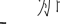


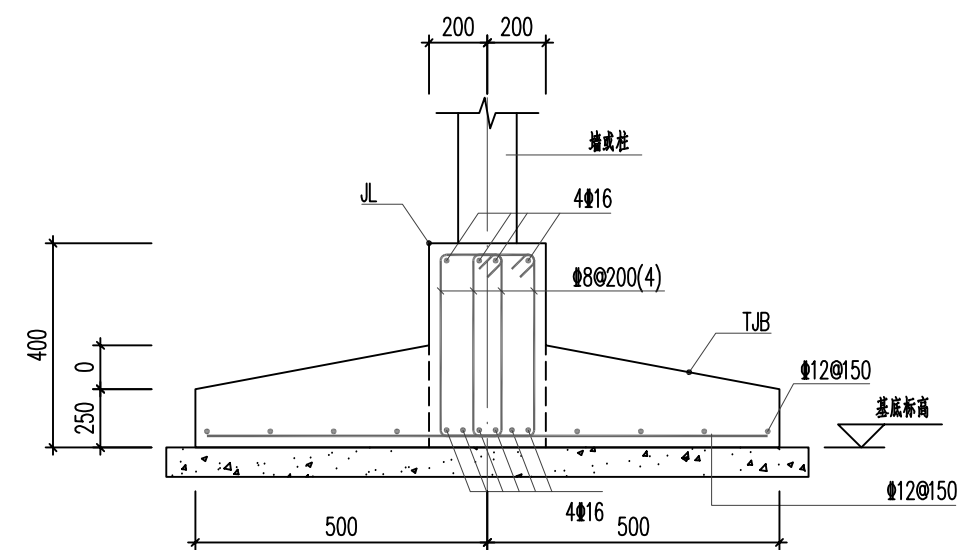
驿站—基础平面布置图及地梁平法施工图 1:100

基础设计说明

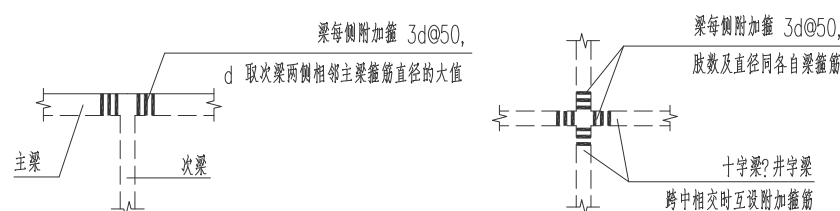
1. 本工程缺少地质勘察资料，桩采用柱下条形、独立基础，暂定持力层为 [xxx]，暂定地基承载力特征值为 120KPa（未修正），待业主方补充出具正式地质勘察资料并提交我方复核修改后，方可用于施工。
2. 未经处理的填土不可作为持力层，建议杂填土层全部切除后换填，回填土分层碾压夯实，回填土分层压实厚度应不大于300mm，或采用强夯处理，处理措施应满足《建筑地基处理技术规范》JGJ 79-2012相关技术要求，经处理后的地基承载力特征值应根据现场静载荷试验确定，且应不小于 120KPa，压实系数应不小于 0.95。
3. 地基基础设计等级为**丙级**，未注明基底标高为 **-1.000**。
4. 基础混凝土强度等级为 **C30**，采用密实性防水混凝土，抗渗等级为 **P8**；防水混凝土施工配合比应通过试验确定 抗渗等级应比设计要求提高一级。 7
5. 基础全断面进入持力层均**≥300mm**，当土方开挖至设计标高时，若尚未挖到持力层，则继续挖至持力层内300。
6. 检测要求：基槽成形后，应请有关部门验槽确认通过后方可继续施工。
7. 基础钢筋保护层厚度为 40mm，基础下垫层均为 100厚 **C20**素混凝土，每边宽出基础边 100，基础受弯钢筋的混凝土保护层最小厚度详国标 22G101-3 中第2-1页。
8. 基础中心与柱中心重合（柱中心详柱网平面图）。
9. 开挖基槽时，基础必须落在未经扰动的且满足要求的持力层上，当土层开挖至距基底面以上300mm时应采用人工开挖，以减少对土层的扰动。
10. 基础开挖应避免雨季，开挖过程中如碰到异常情况，应及时通知设计单位。
11. 施工中应采取必要的排水措施确保施工质量并及时进入下道工序施工。
12. 未详尽处按国标图集《混凝土结构施工图平面整体表示方法制图规则和构造详图》（独立基础、条形基础、筏形基础及桩基承台）22G101-3及有关规范施工。

梁配筋设计说明

1. 本图应结合国标图集《22G101-1》施工。
2. 除结构平面图中已有定位的梁及梁边与柱边平的梁外，梁中心线均与轴线重叠。
3. 图中主次梁、十字梁、井字梁交接处及梁柱柱（GZ 除外）交接处均应在主梁（拍柱梁）内增设附加箍筋 $6\phi d$ （不论有否设吊筋， d 为原梁箍筋直径），构造要求详结构设计总说明。
4. 图中“”为吊筋，未注明的吊筋均为 2 Φ 12。
5. 悬挑梁挑出长度大于或等于 1500 时，均增设鸭筋，鸭筋大样详结构设计总说明第 9。
6. 悬挑梁箍筋当无原位标注时均为 $\Phi 8@150(2)$ 。
7. 任一端与框架柱相连的梁在该端部应按框架梁要求施工。
8. 原位标注的箍筋带有尺寸标注线时，表示在标注范围内按该箍筋设置。
9. 梁截面高度 $hw \geq 450$ 者，除图中已注明外，梁两侧面均应设置构造腰筋，具体做法详结构设计总说明。
10. 梁上立柱（LZx）与拍柱梁交接处须按框架梁节点要求设置箍筋加密区。
11. 图中梁面标高以结构平面图中标高 A 为基准进行标注。
12. 梁面架立筋与支座筋搭接处，梁箍筋按照图集《22G101-1》第 2-4 页“梁、柱类构件纵向往向钢筋搭接街头区箍筋构造”设置箍筋。
13. 以上各层均同此说明。



条形基础剖面图



单位出图章

风景园林设计甲级
证号:A135006753

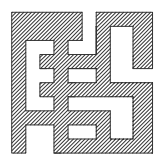
未盖出图章本图无效

注册章

合作设计:

备注:

- 1、本图未经我司批准,不得随意将任何部分翻印,违者必究;
- 2、请勿以比例度量此图,一切尺寸依图内数字所示为准;
- 3、使用此图时,应同时参照其它图纸,如发现相互矛盾之处,请立即通知设计师;
- 4、此图纸版权归本设计单位所有。



福建省伟超市政园林
规划设计院有限公司

风景园林工程设计甲级 证书编号: A135006753
地址: 泉州市经济技术开发区普丰路2-13
电话: 0595-22777988
传真: 0595-22465566

建设单位:

石狮市福狮振兴乡村投资发展有限公司

项目名称: PROJECT

石獅市一县一溪一特色乡村振兴精准提升（一期）项目
--蚶江沟基础设施与生态整治建设项目

图 名: DRAWING TITLE

驿站一 基础平面布置图及地梁平法施工图

审定人/日期:

审核人/日期:

设计总负责人

专业负责人

校对人/日期:

设计人/日期:

制图人/日期:

会签:	
-----	--

比例:	
-----	--

工程编号:

设计阶段:	专
-------	---

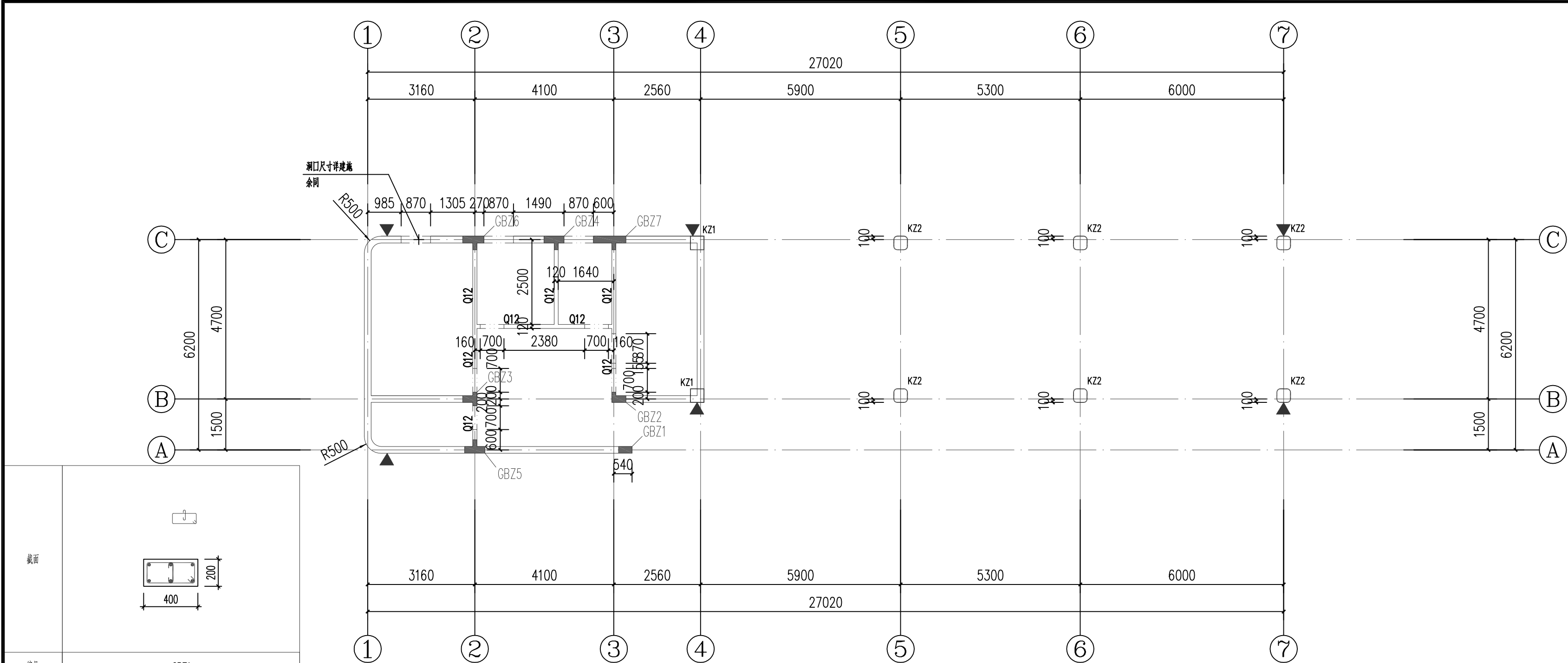
日期:

专业:

466 1157

图纸编号:

JG-04



驿站一 墙柱平面布置图 1:100

截面	
编号	GBZ1
标高	基础顶~屋面
纵筋	6Φ12
箍筋/拉筋	Φ8@200

截面			
编号	GBZ2	GBZ3	GBZ4
标高	基础顶~屋面	基础顶~屋面	基础顶~屋面
纵筋	10Φ12	12Φ12	14Φ12
箍筋/拉筋	Φ8@200	Φ8@200	Φ8@200
截面			
编号	GBZ5	GBZ6	GBZ7
标高	基础顶~屋面	基础顶~屋面	基础顶~屋面
纵筋	14Φ12	16Φ12	18Φ12
箍筋/拉筋	Φ8@200	Φ8@200	Φ8@200

剪力墙、柱配筋设计说明

- 本楼的 ±0.000 实际标高详见建施总平面图。
- 框架柱抗震等级为**四级**。
- 混凝土强度等级为 **C30**。
- 墙、柱顶标高结合结构平面图确定。
- 图中未定位的墙、柱偏位均为墙中或柱中与轴线(或尺寸线)重合。
- 图中“▲”为沉降观测点,仅在一层设置,做法详结构设计总说明第 12.4 条。
- 图中未注明时,平面中的柱与其配筋大样方向一致。
- 图中柱配筋均为相对于柱中心轴对称布置。
- 图中涂有阴影线“▨”的框架柱箍筋全长加密(箍筋间距为 100)。
- 框架柱加密区长度及位置详结构设计总说明中第 9.3.1 条。
- 图中注有“核心区配箍 xx@100”表示该处柱节点核心区箍筋直径和间距,箍筋的形式和肢数详相应柱,未注明的框架柱节点核心区箍筋同相应柱箍筋加密区。
- 柱纵筋采用搭接时,搭接范围内箍筋间距不应大于搭接钢筋较小直径的 5 倍,且不应大于 100mm。
- 当框架柱或剪力墙边的砌体长度小于等于 150 时应采用同强度的素砼与框架柱或剪力墙同时浇筑。
- 剪力墙底部加强区范围:**无**,约束边缘构件的设置范围为:**无**。
- 未特别注明剪力墙抗震等级为**三级**。
- 剪力墙洞口标高、尺寸应结合建施及相关专业进行施工。
- 以上各层均同此说明。

剪力墙身表					
编号	墙厚	标高	垂直分布筋	水平分布筋	拉 筋
Q20	200?两排?	基础顶~屋面	Φ10@200	Φ8@200	Φ6@600x600?矩形?
Q12	120?两排?	基础顶~屋面	Φ8@200	Φ8@200	Φ6@600x600?矩形?

注:图中未标注编号的墙身为 Q20。

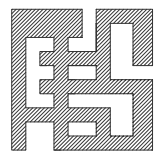
截面		
名称	KZ1	KZ2
标高	基础顶~屋面	基础顶~屋面
纵筋	8Φ16	8Φ16
箍筋	Φ8@100/200	Φ8@100/200



合作设计:

备注:

- 1、本图未经我司批准,不得随意将任何部分翻印,违者必究;
- 2、请勿以比例度量此图,一切尺寸依图内数字所示为准;
- 3、使用此图时,应同时参照其它图纸,如发现相互矛盾之处,请立即通知设计师;
- 4、此图纸版权归本设计单位所有。



福建省伟超市政园林
规划设计院有限公司

风景园林工程设计甲级 证书编号: A135006753
地址: 泉州市经济技术开发区善丰路2-13
电话: 0595-22777988
传真: 0595-22465566

建设单位:

石狮市福狮振兴乡村投资发展有限公司

项目名称: PROJECT

石狮市一县一溪一特色乡村振兴精准提升(一期)项目
-- 蚶江沟基础设施与生态整治建设项目

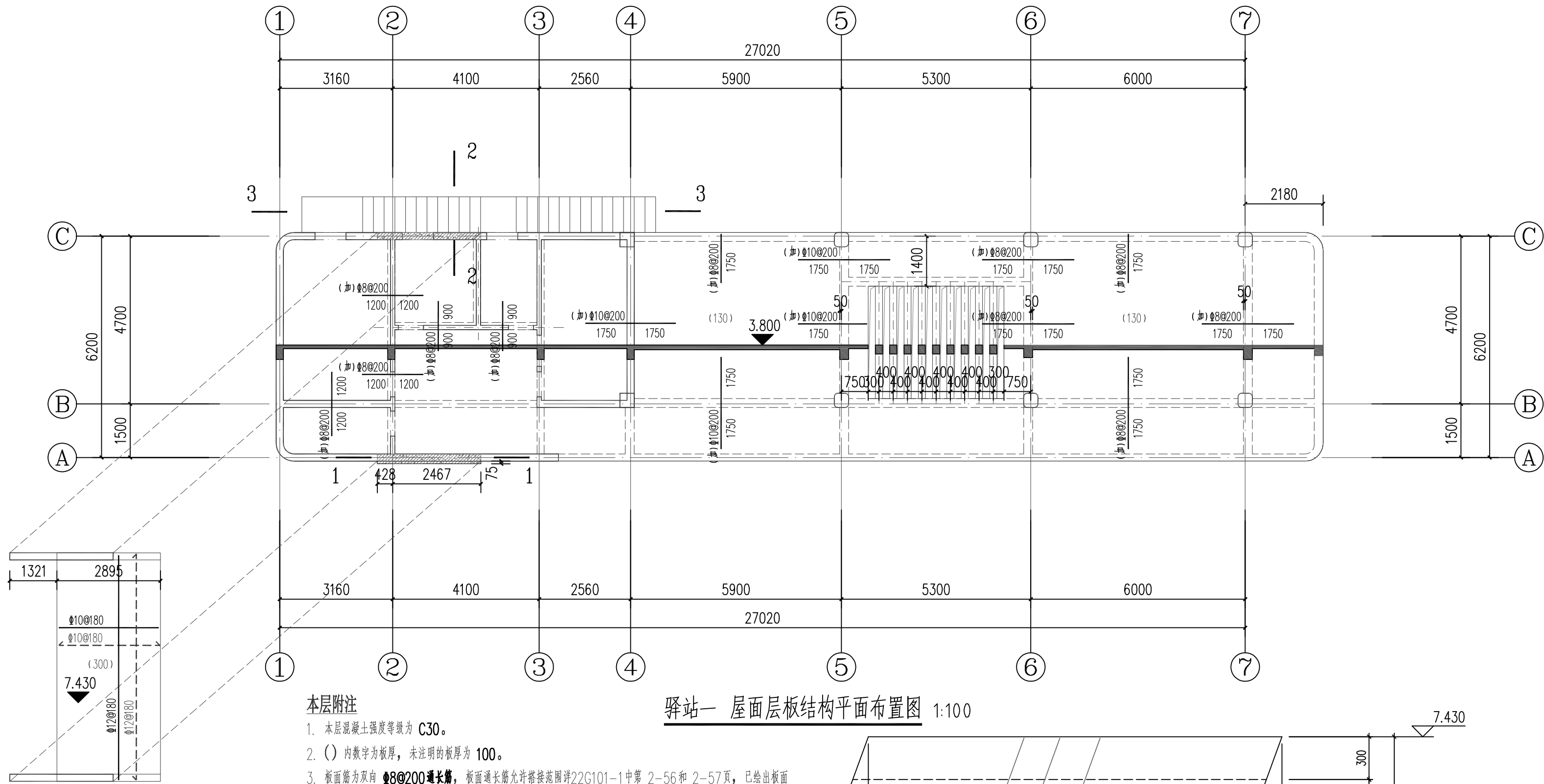
图 名: DRAWING TITLE

驿站一 墙柱平面布置图

审定人/日期:		
审核人/日期:	王雨生	张德集
设计总负责人日期:	何冬波	张德集
专业负责人日期:	张德集	张德集
校对对/日期:	吴志佳	吴志佳
设计人/日期:	张德集	张德集
制图人/日期:	张德集	张德集

会签:

比例:	图示	日期:	2025. 07
工程编号:			
设计阶段:	专业:	第一版	
施工图	园林结构	图纸编号:	JG-05



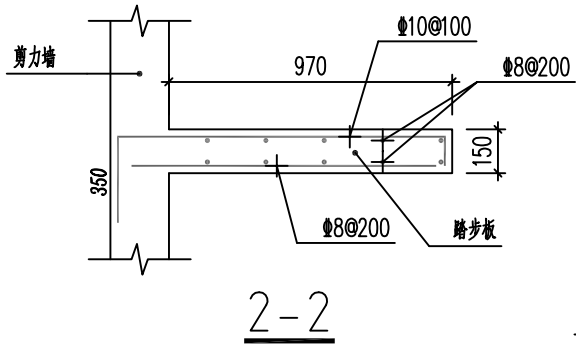
本层附注

1. 本层混凝土强度等级为 **C30**。
2. () 内数字为板厚, 未注明的板厚为 **100**。
3. 板面筋为双向 **Φ8@200** 通长筋, 板面通长筋允许搭接范围详22G101-1中第 2-56和 2-57页, 已绘出板面筋为附加筋 ((加) Φxx@xxx), 在本跨内与通长筋等间距交错布置。
4. 未绘制的板底筋均为:
100mm: **Φ8@200**;
130mm: **Φ8@150**。

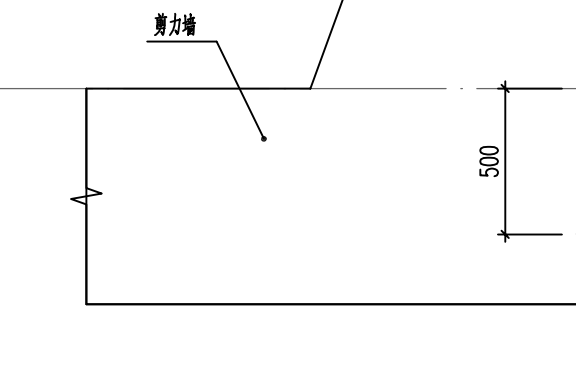
驿站一 屋面层板结构平面布置图 1:100

结构设计说明

1. 本工程框架抗震等级**详见说明**。
2. 屋面、露台应采用密实性防水混凝土, 抗渗等级为 **P6**; 防水混凝土施工配合比应通过试验确定, 抗渗等级应比设计要求提高一级。
3. 梁上预留洞尺寸及标高详建施及对应设备专业图纸, 预留洞之间的净距应 ≥ 150 且预留洞底距梁底应 ≥ 100 ; 预留洞边加强构造做法详结构设计总说明。
4. 图中防坠落雨披、凸窗、落地窗、空调板、阳台及墙身线脚须结合结构通用大样图施工。
5. 板支座上部非贯通纵筋线下方注写的长度值, 表示自梁 (或墙) 内边缘向板内的伸出长度, 板面支座筋在端部的锚固做法详 22G101-1中第 2-50、2-51页。
6. 相邻板跨板面通长筋直径不同时, 直径较大的板面通长筋应伸入相邻板跨 $L/3$ (L 为相邻板跨的短边净跨), 且不小于400, 与小直径的通长筋搭接。
7. 局部升降板钢筋做法未特别注明时详 22G101-1第 2-60、2-61页, 折板是否设置板面筋以平面为准; 断的钢筋补焊连接后, 方可浇筑与楼层强度相同的混凝土。
8. 图中未注明偏位的梁以轴线对中或明显与墙柱对齐, 其余未定位的尺寸详建施。
9. 水、电等需二次浇筑板的管井, 应在施工时预留板筋, 安装管道时应尽量保留板筋, 待管道安装完毕并将被切断的钢筋补焊连接后, 方可浇筑与楼层强度相同的混凝土。
10. 当双向轴网正交布置时, 图面从左至右为X向, 从下至上为Y向, 当轴网转折时, 箭头所示方向为板块局部坐标系X方向。
11. 与本国标注相关钢筋构造详图参见《混凝土结构施工图平面整体表示方法制图规则和构造详图 (现浇混凝土框架、剪力墙、梁、板)》(22G101-1)。



2-2



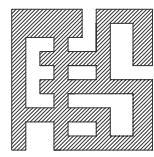
1-1



合作设计:

备注:

- 1、本图未经我司批准, 不得随意将任何部分翻印, 违者必究;
- 2、请勿以比例度量此图, 一切尺寸依图内数字所示为准;
- 3、使用此图时, 应同时参照其它图纸, 如发现相互矛盾之处, 请立即通知设计师;
- 4、此图纸版权归本设计单位所有。



福建省伟超市政园林 规划设计院有限公司

风景园林工程设计甲级 证书编号: A135006753
地址: 泉州市经济技术开发区善丰路2-13
电话: 0595-22777988
传真: 0595-22465566

建设单位:

石狮市福狮振兴乡村投资发展有限公司

项目名称: PROJECT

石狮市一县一溪一特色乡村振兴精准提升 (一期) 项目
-- 蚶江沟基础设施与生态整治建设项目

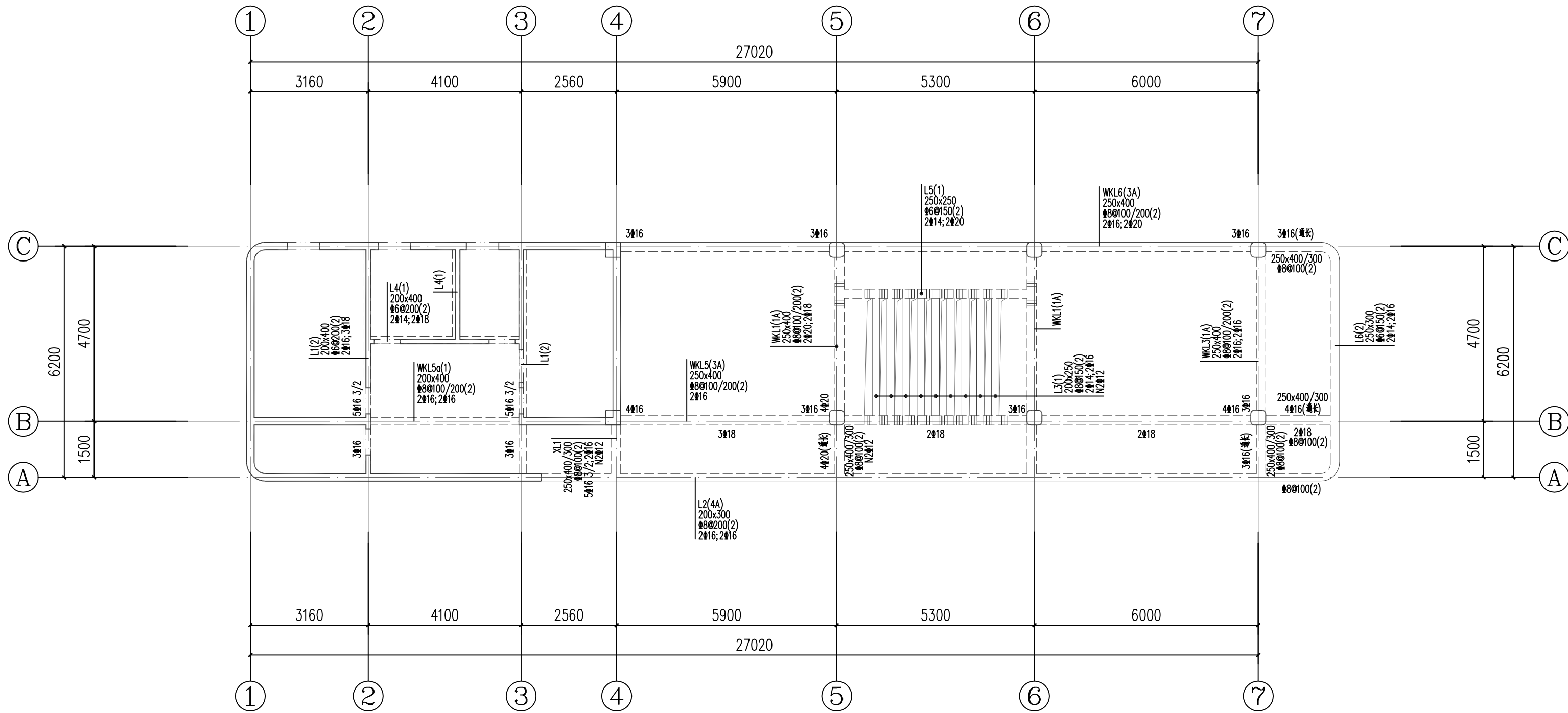
图 名: DRAWING TITLE

驿站一 屋面层板结构平面布置图

审定人/日期:		
审核人/日期:	王雨生	张德集
设计总负责人日期:	何冬波	张德集
专业负责人日期:	张德集	张德集
校对对/日期:	吴志佳	吴志佳
设计人/日期:	张德集	张德集
制图人/日期:	张德集	张德集

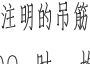
会签:

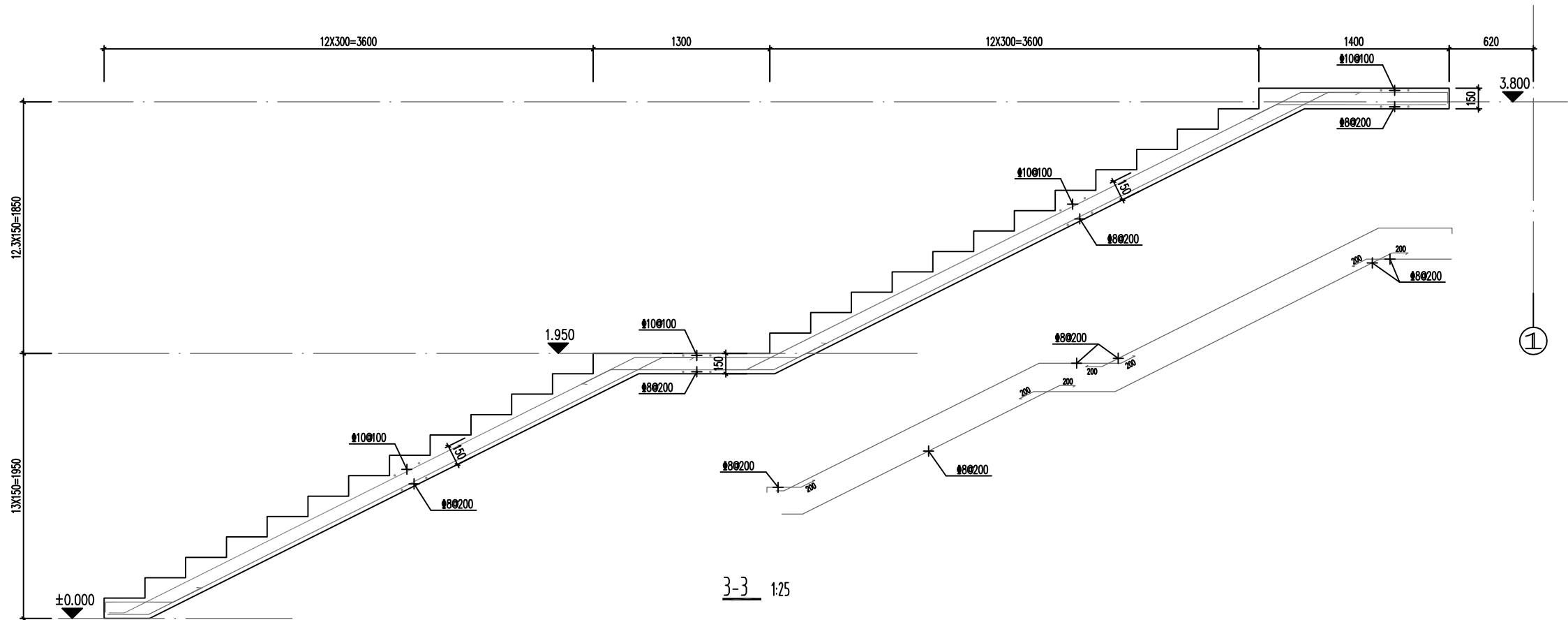
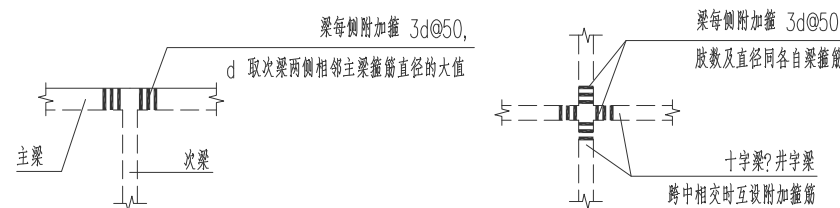
比例:	图示	日期:	2025. 07
工程编号:			
设计阶段:	专业:	第一版	
施工图	园林结构	图纸编号:	JG-06



驿站一 屋面层梁平法施工图 1:100

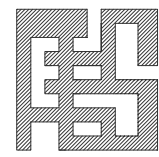
梁配筋设计说明

- 本图应结合国标图集《22G101-1》施工。
- 除结构平面图中已有定位的梁及梁边与柱边平的梁外，梁中心线均与轴线重叠。
- 图中主次梁、十字梁、井字梁交接处及梁抬柱（GZ 除外）交接处均应在主梁（抬柱梁）内增设附加箍筋
 $6\Phi d$ （不论有否设吊筋， d 为原梁箍筋直径），构造要求详结构设计总说明。
- 图中“”为吊筋，未注明的吊筋均为 $2\Phi 12$ 。
- 悬挑梁挑出长度大于或等于 1500 时，均增设鸭筋，鸭筋大样详结构设计总说明第 4 页。
- 悬挑梁箍筋当无原位标注时均为 $\Phi 8@150(2)$ 。
- 仅一端与框架柱相连的梁在该端部应按框架梁要求施工。
- 原位标注的箍筋带有尺寸标注线时，表示在标注范围内按该箍筋设置。
- 梁腹板高度 $h_w \geq 450$ 者，除图中已注明外，梁两侧面均应设构造腰筋，具体做法详结构设计总说明。
- 梁上立柱（LZx）与抬柱梁交接处应按框架梁柱节点要求设置箍筋加密区。
- 图中梁面标高以结构平面图中标高 A 为基准进行标注。
- 梁面梁立筋与支座筋搭接处，梁箍筋按照图集《22G101-1》第 2-4 页“梁、柱类构件纵向受力钢筋搭接接头区箍筋构造”设置箍筋。
- 以上各层均同此说明。



合作设计:

- 备注:
- 1、本图未经我司批准，不得随意将任何部分翻印，违者必究；
 - 2、请勿以比例度量此图，一切尺寸依图内数字所示为准；
 - 3、使用此图时，应同时参照其它图纸，如发现相互矛盾之处，请立即通知设计师；
 - 4、此图纸版权归本设计单位所有。



福建省伟超市政园林 规划设计院有限公司

风景园林工程设计甲级 证书编号: A135006753
地址: 泉州市经济技术开发区善丰路2-13
电话: 0595-22777988
传真: 0595-22465566

建设单位:

石狮市福狮振兴乡村投资发展有限公司

项目名称: PROJECT

石狮市一县一溪一特色乡村振兴精准提升（一期）项目
-- 蚶江沟基础设施与生态整治建设项目

图 名: DRAWING TITLE

驿站一 屋面层梁平法施工图

审定人/日期:		
审核人/日期:	王雨生	张德集
设计总负责人 日期:	何冬波	张德集
专业负责人 日期:	张德集	张德集
校对/日期:	吴志佳	吴志佳
设计人/日期:	张德集	张德集
制图人/日期:	张德集	张德集

会签:

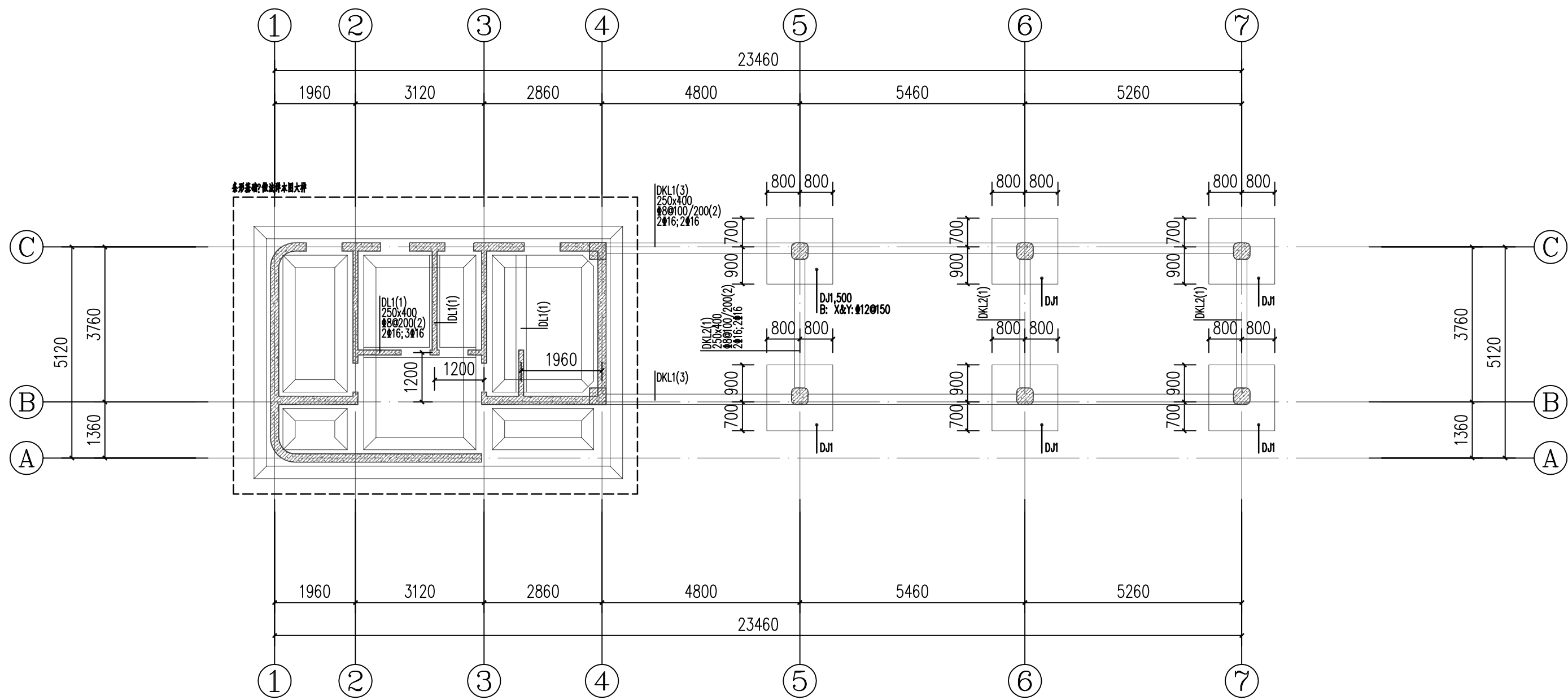
比例: 图示 日期: 2025. 07

工程编号:

设计阶段: 专业: 第一版

施工图 园林结构 图纸编号:

JG-07



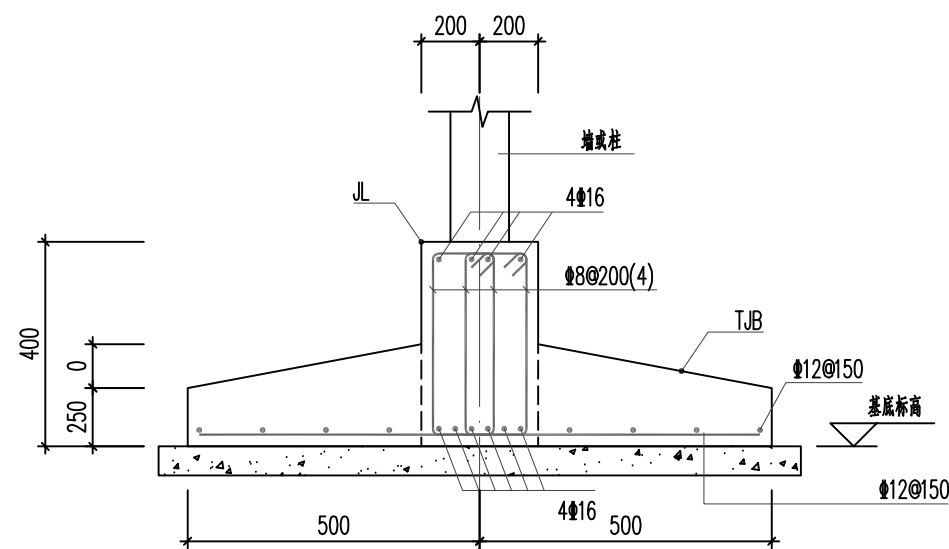
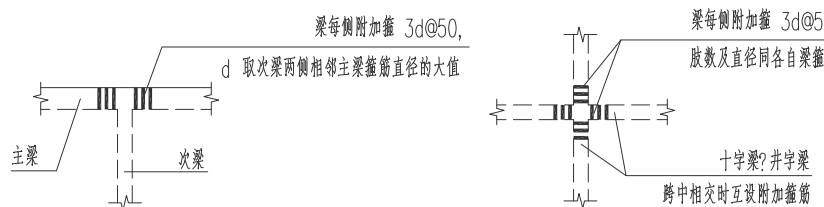
驿站二 基础平面布置图及地梁平法施工图 1:100

基础设计说明

- 本工程缺少地质勘察资料，暂定采用柱下条形、独立基础，暂定持力层为 [xxx]，暂定地基承载力特征值为 120KPa（未修正），待业主方补充出具正式地质勘察资料并提交我方复核修改后，方可用于施工。
- 未经处理的填土不可作为持力层，建议杂填土层全部挖除后换填，回填土分层碾压夯实，回填土分层压实厚度应不大于300mm，或采用强夯处理，处理措施应满足《建筑地基处理技术规范》JGJ 79-2012相关技术要求，经处理后的地基承载力特征值应根据现场静载荷试验确定，且应不小于 120KPa，压实系数应不小于 0.95。
- 地基基础设计等级为丙级，未注明基底标高为 -1.000。
- 基础混凝土强度等级为 C30，采用密实性防水混凝土，抗渗等级为 P8；防水混凝土施工配合比应通过试验确定，抗渗等级应比设计要求提高一级。
- 基础全断面进入持力层均 $\geq 300\text{mm}$ ，当土方开挖至设计标高时，若尚未挖到持力层，则继续挖至持力层内300。
- 检测要求：基槽成形后，应请有关部门验槽确认通过后方可继续施工。
- 基础钢筋保护层厚度为 40mm，基础下垫层均为 100厚 C20素混凝土，每边宽出基础边 100，基础受力钢筋的混凝土保护层最小厚度详国标 22G101-3中第2-1页。
- 基础中心与柱中心重合（柱中心详柱网平面图）。
- 开挖基槽时，基础必须落在未经扰动的且满足要求的持力层上，当土层开挖至距底面以上300mm时应采用人工开挖，以减少对土层的扰动。
- 基础开挖应避免雨季，开挖过程中如碰到异常情况，应及时通知设计单位。
- 施工中应采取必要的排水措施确保施工质量并及时进入下道工序施工。
- 未详尽处按国标图集《混凝土结构施工图平面整体表示方法制图规则和构造详图》（独立基础、条形基础、筏形基础和桩基承台）22G101-3及有关规范施工。

梁配筋设计说明

- 本图应结合国标图集《22G101-1》施工。
- 除结构平面图中已有定位的梁及梁边与柱边平的梁外，梁中心线均与轴线重叠。
- 图中主次梁、十字梁、井字梁交接处及梁抬柱（GZ 除外）交接处均应在主梁（抬柱梁）内增设附加箍筋 $6\Phi d$ （不论有否设吊筋，d 为原梁箍筋直径），构造要求详结构设计总说明。
- 图中“ ”为吊筋，未注明的吊筋均为 $2\Phi 12$ 。
- 悬挑梁挑出长度大于或等于 1500 时，均增设鸭筋，鸭筋大样详结构设计总说明第。
- 悬挑梁箍筋当无原位标注时均为 $\Phi 8@150(2)$ 。
- 仅一端与框架柱相连的梁在该端部应按框架梁要求施工。
- 原位标注的箍筋带有尺寸标注线时，表示在标注范围内按该箍筋设置。
- 梁腹板高度 $h_w \geq 450$ 者，除图中已注明外，梁两侧面均应设构造腰筋，具体做法详结构设计总说明。
- 梁上立柱（LZx）与抬柱梁交接处须按框架梁柱节点要求设置箍筋加密区。
- 图中梁面标高以结构平面图中标高 A 为基准进行标注。
- 梁面架立筋与支座筋搭接处，梁箍筋按照图集《22G101-1》第 2-4 页“梁、柱类构件纵向受力钢筋搭接接头区箍筋构造”设置箍筋。
- 以上各层均同此说明。



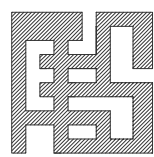
条形基础剖面图



合作设计:

备注:

- 1、本图未经我司批准，不得随意将任何部分翻印，违者必究；
- 2、请勿以比例度量此图，一切尺寸依图内数字所示为准；
- 3、使用此图时，应同时参照其它图纸，如发现相互矛盾之处，请立即通知设计师；
- 4、此图纸版权归本设计单位所有。



福建省伟超市政园林 规划设计院有限公司

风景园林工程设计甲级 证书编号: A135006753
地址: 泉州市经济技术开发区善丰路2-13
电话: 0595-22777988
传真: 0595-22465566

建设单位:

石狮市福狮振兴乡村投资发展有限公司

项目名称: PROJECT

石狮市一县一溪一特色乡村振兴精准提升（一期）项目
-- 蚶江沟基础设施与生态整治建设项目

图 名: DRAWING TITLE

驿站二 基础平面布置图及地梁平法施工图

审定人/日期:

审核人/日期:

设计总负责人
日期:

专业负责人
日期:

校对/日期:

设计人/日期:

制图人/日期:

会签:

比例:

图示

设计阶段:

施工图

日期:

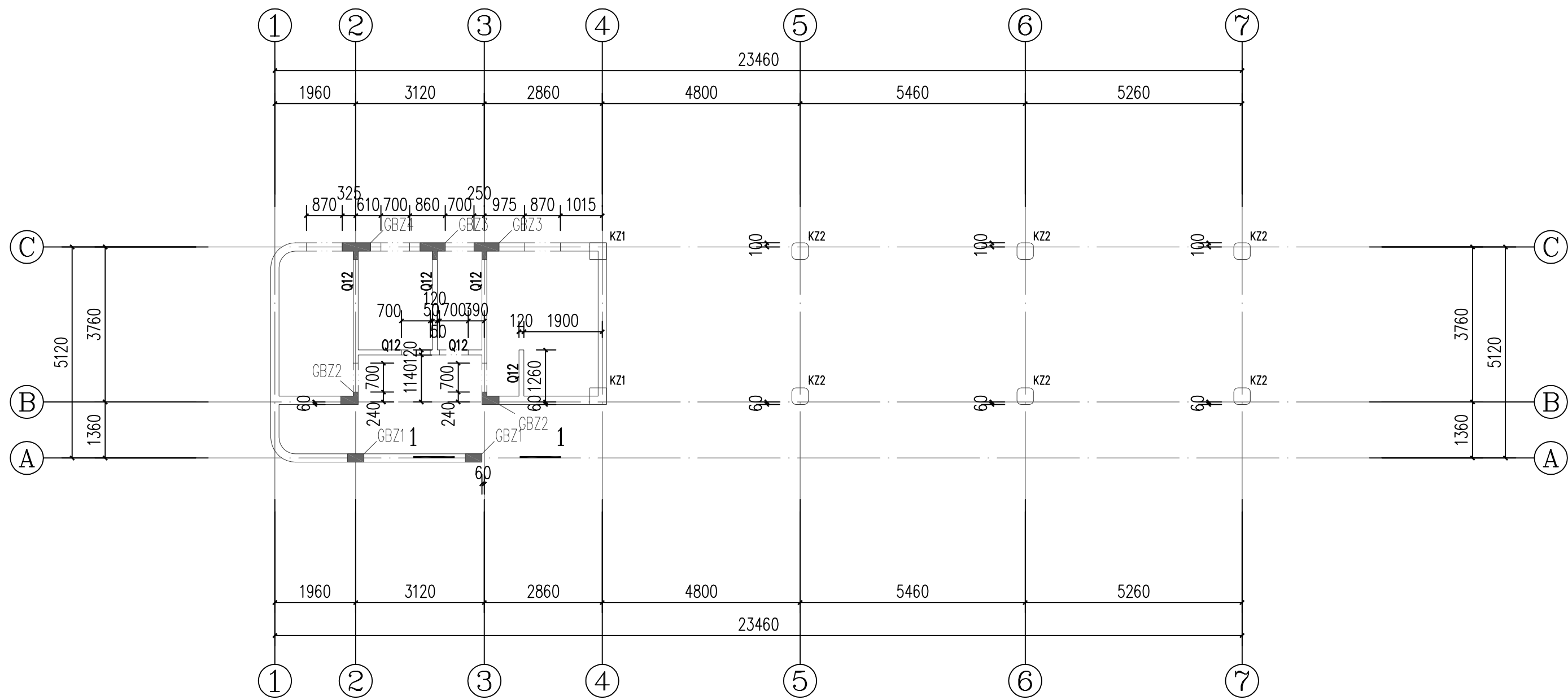
2025. 07

专业:

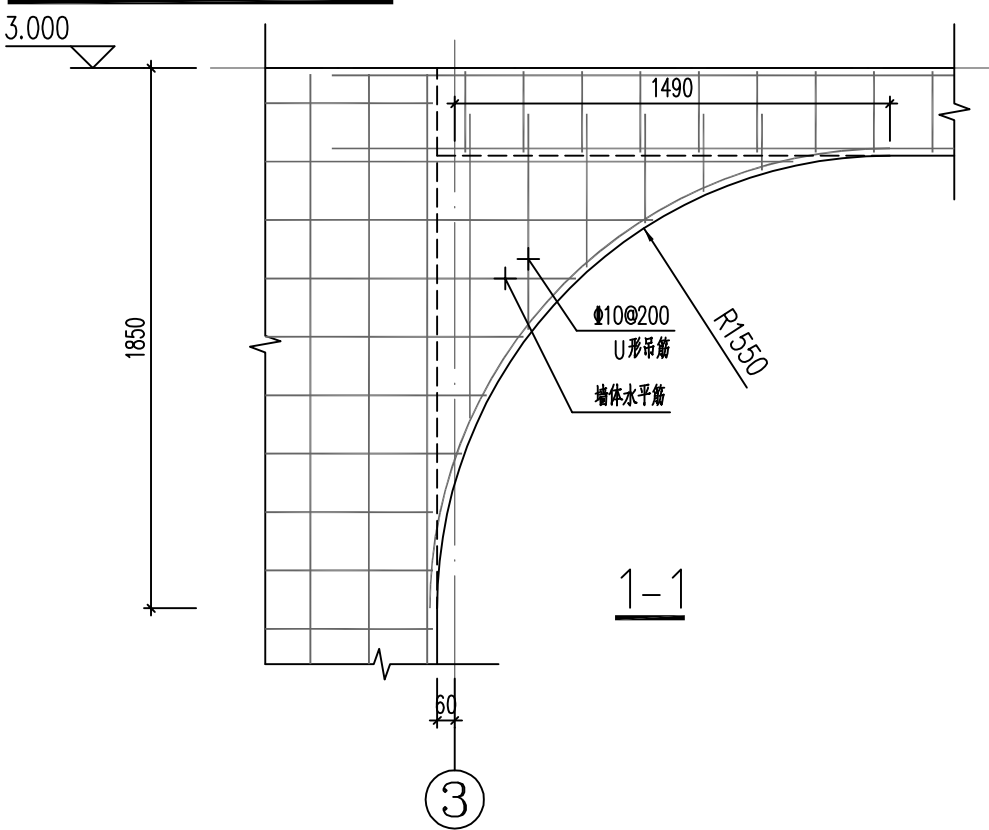
园林结构

图纸编号:

JG-08



驿站二 墙柱平面布置图 1:100



剪力墙、柱配筋设计说明

- 本楼的 ±0.000 实际标高详见建筑总平面图。
- 框架柱抗震等级为四级。
- 混凝土强度等级为 C30。
- 墙、柱顶标高结合结构平面图确定。
- 图中未定位的墙、柱偏位均为墙中或柱中与轴线(或尺寸线)重合。
- 图中“▲”为沉降观测点,仅在一层设置,做法详结构设计总说明第 12.4 条。
- 图中未注明时,平面中的柱与其配筋大样方向一致。
- 图中柱配筋均为相对于柱中心轴对称布置。
- 图中涂有阴影线“■”的框架柱箍筋全长加密(箍筋间距为 100)。
- 框架柱加密区长度及位置详结构设计总说明中第 9.3.1 条。
- 图中注有“核心区配箍 xx@100”表示该处柱节点核心区箍筋直径和间距,箍筋的形式和肢数详相应柱,未注明的框架柱节点核心区箍筋同相应柱箍筋加密区。
- 柱纵筋采用搭接时,搭接范围内箍筋间距不应大于搭接钢筋较小直径的 5 倍,且不应大于 100mm。
- 当框架柱或剪力墙边的砌体长度小于等于 150 时应采用同强度的素砼与框架柱或剪力墙同时浇筑。
- 剪力墙底部加强区范围:无,约束边缘构件的设置范围为:无。
- 未特别说明剪力墙抗震等级为三级。
- 剪力墙洞口标高、尺寸应结合建筑及相关专业进行施工。
- 以上各层均同此说明。

剪力墙身表					
编号	墙厚	标高	垂直分布筋	水平分布筋	拉 筋
Q20	200?两排?	基础顶~屋面	Φ10@200	Φ8@200	Φ6@600x600?矩形?
Q12	120?两排?	基础顶~屋面	Φ8@200	Φ8@200	Φ6@600x600?矩形?

注:图中未标注编号的墙身为 Q20。

截面		
名称	KZ1	KZ2
标高	基础顶~屋面	基础顶~屋面
纵筋	8#16	8#16
箍筋	Φ8@100/200	Φ8@100/200

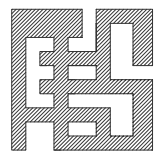
截面				
编号	GBZ1	GBZ2	GBZ3	GBZ4
标高	基础顶~屋面	基础顶~屋面	基础顶~屋面	基础顶~屋面
纵筋	6#12	10#12	14#12	16#12
箍筋/拉筋	Φ8@200	Φ8@200	Φ8@200	Φ8@200



合作设计:

备注:

- 1、本图未经我司批准,不得随意将任何部分翻印,违者必究;
- 2、请勿以比例度量此图,一切尺寸依图内数字所示为准;
- 3、使用此图时,应同时参照其它图纸,如发现相互矛盾之处,请立即通知设计师;
- 4、此图纸版权归本设计单位所有。



福建省伟超市政园林
规划设计院有限公司

风景园林工程设计甲级 证书编号: A135006753

地址: 泉州市经济技术开发区善丰路2-13

电话: 0595-22777988

传真: 0595-22465566

建设单位:

石狮市福狮振兴乡村投资发展有限公司

项目名称: PROJECT

石狮市一县一溪一特色乡村振兴精准提升(一期)项目

-- 蚶江沟基础设施与生态整治建设项目

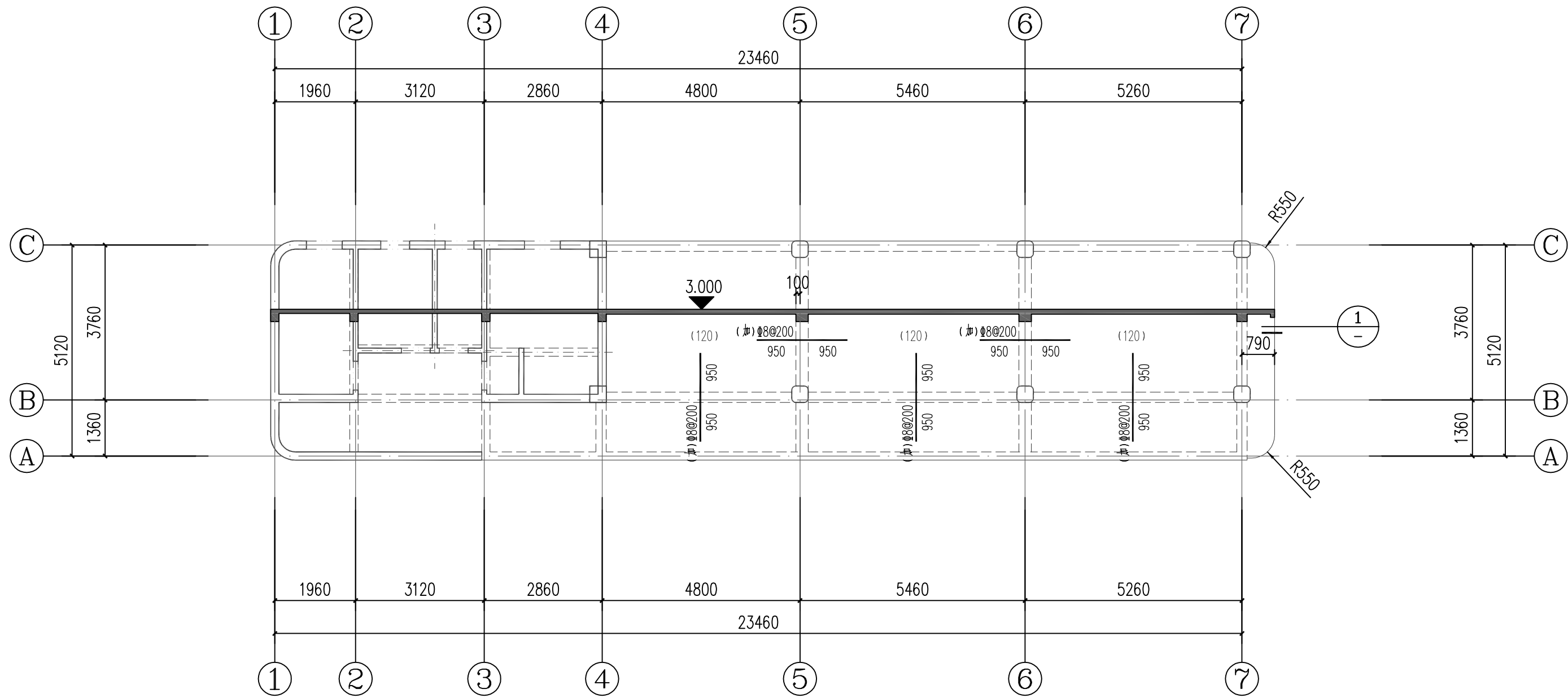
图 名: DRAWING TITLE

驿站二 墙柱平面布置图

审定人/日期:		
审核人/日期:	王雨生	张德集
设计总负责人日期:	何冬波	张德集
专业负责人日期:	张德集	张德集
校对/日期:	吴志佳	吴志佳
设计人/日期:	张德集	张德集
制图人/日期:	张德集	张德集

会签:

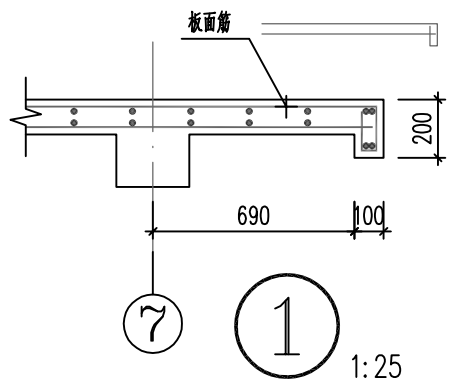
比例:	图示	日期:	2025. 07
工程编号:			
设计阶段:	专业:		第一版
施工图	园林结构	图纸编号:	JG-09



驿站二 屋面层板结构平面布置图 1:100

本层附注

- 本层混凝土强度等级为 C30。
- () 内数字为板厚，未注明板厚为 100。
- 板面筋为双向 $\Phi 8@200$ 通长筋，板面通长筋允许搭接范围详22G101-1中第 2-56和 2-57页，已绘出板面筋为附加筋（（加） $\Phi XX@XXX$ ），在本跨内与通长筋等间距交错布置。
- 未绘制的板底筋均为：
100mm: $\Phi 8@200$;
120mm: $\Phi 8@180$ 。



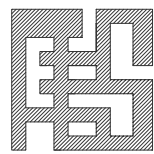
结构设计说明

- 本工程框架抗震等级详总说明。
- 屋面、露台应采用密实性防水混凝土，抗渗等级为 P6；防水混凝土施工配合比应通过试验确定，抗渗等级应比设计要求提高一级。
- 梁上预留洞尺寸及标高详建筑及对应设备专业图纸，预留洞之间的净距应 ≥ 150 且预留洞底距梁底应 ≥ 100 ；预留洞边加强构造做法详结构设计总说明。
- 图中防坠落雨披、凸窗、落地窗、空调板、阳台及墙身线脚须结合结构通用大样图施工。
- 板支座上部非贯通纵筋线下方标注的长度值，表示自梁（或墙）内边缘向板内的伸出长度，板面支座筋在端部的锚固做法详 22G101-1中第 2-50、2-51页。
- 相邻板跨板面通长筋直径不同时，直径较大的板面通长筋应伸入相邻板跨 $L/3$ （ L 为相邻板跨的短边净跨），且不小于400，与小直径的通长筋搭接。
- 局部升降板钢筋做法未特别注明时详 22G101-1第 2-60、2-61页，折板是否设置板面筋以平面为准；断的钢筋补焊连接后，方可浇灌与楼层强度相同的混凝土。
- 图中未注明偏位的梁以轴线对中或明显与墙柱边齐，其余未定位的尺寸详建筑。
- 水、电等需二次浇筑板的管井，应在施工时预留板筋，安装管道时应尽量保留钢筋，待管道安装完毕并将被切断的钢筋补焊连接后，方可浇灌与楼层强度相同的混凝土。
- 当两向轴网正交布置时，图面从左至右为X向，从下至上为Y向，当轴网转折时，箭头所示方向为板块局部坐标系X方向。
- 与本图标注相关钢筋构造详图参见《混凝土结构施工图平面整体表示方法制图规则和构造详图（现浇混凝土框架、剪力墙、梁、板）》（22G101-1）。

合作设计:

备注:

- 本图未经我司批准，不得随意将任何部分翻印，违者必究；
- 请勿以比例度量此图，一切尺寸依图内数字所示为准；
- 使用此图时，应同时参照其它图纸，如发现相互矛盾之处，请立即通知设计师；
- 此图纸版权归本设计单位所有。



福建省伟超市政园林
规划设计院有限公司

风景园林工程设计甲级 证书编号: A135006753

地址: 泉州市经济技术开发区善丰路2-13

电话: 0595-22777988

传真: 0595-22465566

建设单位:

石狮市福狮振兴乡村投资发展有限公司

项目名称: PROJECT

石狮市一县一溪一特色乡村振兴精准提升（一期）项目

-- 蚶江沟基础设施与生态整治建设项目

图 名: DRAWING TITLE

驿站二 屋面层板结构平面布置图

审定人/日期:

审核人/日期:

设计总负责人
日期:

专业负责人
日期:

校对人/日期:

设计人/日期:

制图人/日期:

会签:

比例:

图示

工程编号:

设计阶段:

施工图

日期:

2025. 07

专业:

园林结构

第一版

图纸编号:

JG- 10





单位出图章

福建省风景园林设计甲级
证号:A135006753

未盖出图章本图无效